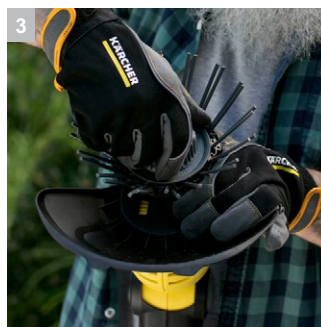
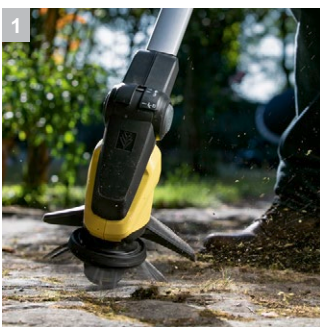




WRE 18-55

Решение для удаления сорняков и мха с твердых поверхностей: аккумуляторный удалитель сорняков WRE 18-55 с инновационной щеточной головкой, удобной дополнительной рукояткой и возможностью замены износившегося щеточного ремня без применения инструментов.



1 Инновационный нейлоновый щеточный ремень

- Высокая частота вращения щетки и оптимальная ориентация щетины обеспечивают удаление мха и сорняков с поверхностей.

2 Дополнительная рукоятка для облегчения работы

- Поворот крепления в секторе 360° обеспечивает работу в оптимальном положении, уменьшающем затраты усилий.

3 Замена щетины без применения инструментов

- Изношенный щеточный ремень заменяется очень легко.

4 Отклоняемая щеточная головка

- Угловое положение головки можно адаптировать к выполняемой работе и росту пользователя.



WRE 18-55

- Аппарат на платформе Kärcher Battery Power 18 В
- С питанием от аккумулятора (аккумулятор и зарядное устройство приобретаются отдельно)

Технические характеристики

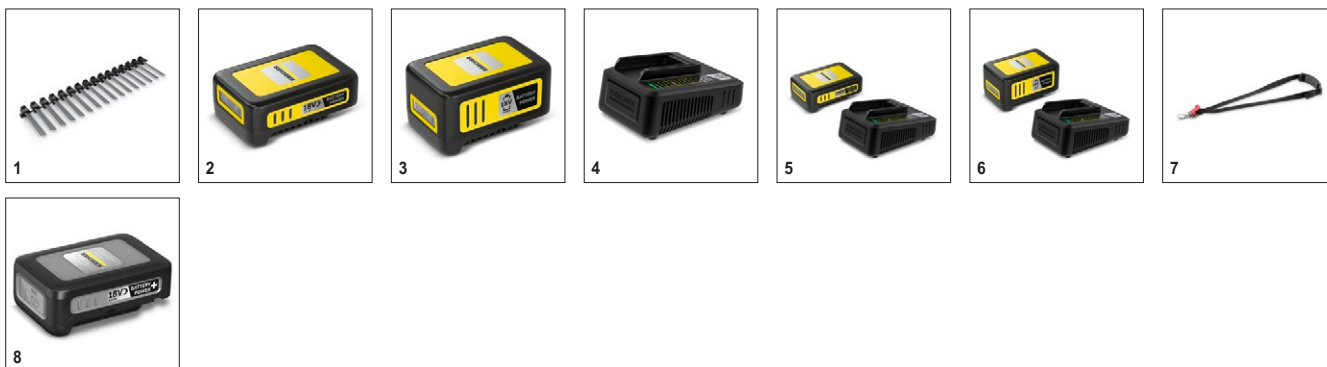
№ для заказа	1.445-244.0	
Штрих-код (EAN)	4054278693637	
Аккумуляторная платформа	18 В аккумуляторная платформа	
Частота вращения щетки	об/мин	2300 – 2800
Диаметр щетки	мм	180
Материал щетины	нейлон	
Напряжение	В	18
Производительность от 1 заряда	м ²	макс. 15 (2,5 Ач) /
Время работы от 1 заряда	мин/п	прим. 15 (2,5 Ач) / прим. 30 (5,0 Ач)
Масса (без принадлежностей)	кг	2,85
Размеры (Д × Ш × В)	мм	1320 × 230 × 380

Комплектация

Щеточный ремень	■
Брызговик	■
Возможность «парковки»	■
Алюминиевая телескопическая штанга	■
Приспособление для подвешивания	■
Предохранитель	■
■ Входит в комплект поставки	

WRE 18-55 1.445-244.0

KÄRCHER



		№ для заказа					Цена	Описание	
Удалитель сорняков									
Щеточный ремень для WRE 18-55	1	2.445-243.0						Запасной нейлоновый щеточный ремень подходит к предлагаемым Kärcher эргономичным удалителям сорняков WRE 18-55 и WRE 4 Battery.	<input checked="" type="checkbox"/>
Аккумуляторы									
Аккумулятор Battery Power 18/25	2	2.445-034.0						Сменный аккумулятор Kärcher Battery Power 18 В / 2,5 Ач с ЖК-дисплеем для отображения состояния заряда на основе инновационной технологии Real Time. Подходит ко всем аппаратам Kärcher на аккумуляторной платформе 18 В.	<input type="checkbox"/>
Аккумулятор Battery Power 18/50	3	2.445-035.0						Сменный аккумулятор Kärcher Battery Power 18 В / 5,0 Ач с ЖК-дисплеем для отображения состояния заряда на основе инновационной технологии Real Time. Подходит ко всем аппаратам Kärcher на аккумуляторной платформе 18 В.	<input type="checkbox"/>
Зарядные устройства									
Быстрое зарядное устройство 18 В	4	2.445-032.0						Быстрозарядное устройство лишь за 44 минуты заряжает сменный аккумулятор Kärcher Battery Power 18 В / 2,5 Ач до уровня 80 %. Оно совместимо со всеми 18-вольтными аккумуляторами Kärcher.	<input type="checkbox"/>
Стартовый комплект: аккумулятор и зарядное устройство									
Стартер Комплект Battery Power 18/25	5	2.445-062.0						Стартовый комплект Battery Power 18/25, включающий сменный аккумулятор Battery Power 18 В / 2,5 Ач с инновационной технологией Real Time и быстрозарядное устройство 18 В. Для любых аппаратов на аккумуляторной платформе Kärcher 18 В.	<input type="checkbox"/>
Стартер Комплект Battery Power 18/50	6	2.445-063.0						Включает сменный аккумулятор Battery Power 18 В / 5,0 Ач и быстрозарядное устройство 18 В: стартовый комплект Battery Power 18/50 для любых аппаратов Kärcher на аккумуляторной платформе 18 В.	<input type="checkbox"/>
Accessories Garden Tools general									
Плечевой ремень	7	2.445-242.0						Удобное решение для продолжительной работы без переутомления: эргономичный плечевой ремень, совместимый со многими аккумуляторными садовыми инструментами Kärcher.	<input type="checkbox"/>
Аккумуляторы									
Battery Power+ 18/30	8	2.445-042.0						С технологией Real Time и ЖК-дисплеем: мощный 18-вольтовый литий-ионный аккумулятор Battery Power+ емкостью 3,0 Ач, обеспечивающий продолжительную работу от одного заряда. С системой контроля напряжения и защитой от водяных струй (IPX5).	<input type="checkbox"/>

■ Входит в комплект поставки □ Доступные аксессуары.